

**CỘNG HÒA XÃ HỘI CHỦ NGHĨA VIỆT NAM**  
**Độc lập - Tự do - Hạnh phúc**

TP Sóc Trăng, ngày 01 tháng 11 năm 2022

**BIÊN BẢN THỎA THUẬN**

Căn cứ văn bản số 7497/EVN-KD ngày 09/9/2022 của Tổng công ty về việc hướng dẫn thực hiện việc bán điện trực tiếp đến tận hộ dân/khách hàng tại các khu dân cư thông qua việc sử dụng (mượn) tài sản lưới điện của chủ đầu tư.

Căn cứ nhu cầu sử dụng của các khách hàng tại đường số 6 khu Đô Thị 5A, phường 4, TPST, tỉnh Sóc Trăng.

Căn cứ nhu cầu bán điện trực tiếp đến khách hàng thuộc đường số 6 khu Đô Thị 5A, phường 4, TPST, tỉnh Sóc Trăng

Hôm nay, ngày ... 01 ... tháng 11 ... năm 2022, tại Điện lực thành phố Sóc Trăng, chúng tôi gồm có:

**A/ Bên A : Điện lực thành phố Sóc Trăng thuộc Công ty Điện lực Sóc Trăng.**

Đại diện ông: Huỳnh Thanh Tùng Chức vụ: Giám đốc

**B/ Bên B (Chủ đầu tư): Công ty CP ĐT&PT Đô thị Dầu khí Cửu Long**

Đại diện ông: Dương Thế Nghiêm Chức vụ: Tổng Giám đốc

Địa chỉ liên hệ: Số 02 KTM06, đường số 6, khu Đô Thị 5A, phường 4, TPST, tỉnh Sóc Trăng

**Nội dung:** Hai bên thỏa thuận về việc cho mượn tài sản lưới điện như sau:

1. Công ty CP ĐT&PT Đô thị Dầu khí Cửu Long thống nhất cho Điện lực thành phố Sóc Trăng mượn lưới điện để bán điện trực tiếp cho các hộ dân trong khu vực khu Đô Thị 5A, phường 4, TPST, tỉnh Sóc Trăng, cụ thể như sau:

- Công trình (mượn): Lưới điện trung hạ thế và TBA cấp điện Khu dân cư đường số 10, đường số 12 – KDC 5A

Địa điểm: Khu Đô Thị 5A, phường 4, TPST, tỉnh Sóc Trăng

- Khối lượng tài sản mượn:

+ Phần đường dây trung thế: Vận hành năm 2019

\* Chiều dài: 267m

\* Loại cáp: Cáp nhôm bọc 24kV - (3ACX50+ACKP50) mm<sup>2</sup> dài 244m và cáp ngầm trung thế 24kV – Cu/XLPE/DSTA/PVC/Sehh 3x50mm<sup>2</sup> dài 23m.

\* Loại trụ: 05 vị trí trụ BTLT12m đơn, 01 vị trí trụ BTLT 12m cặp đôi để lắp trạm theo hình thức trạm giàn.



+ Phần trạm biến áp: Không

+ Phần đường dây hạ thế: Vận hành năm 2019

\* Chiều dài: 1.893m

\* Loại cáp: Cáp nhôm bọc hạ thế ABC 4x120mm<sup>2</sup> dài 938,3m; cáp nhôm bọc hạ thế ABC 4x50mm<sup>2</sup> dài 496,9m; cáp ngầm hạ thế CXV/DSTA 3x70+1x50 mm<sup>2</sup> dài 457,8m.

\* Loại trụ: 33 vị trí trụ BTLT 7,5m cặp đôi; 31 vị trí trụ BTLT 7,5m đơn.

2. Phạm vi tài sản sử dụng (mượn): Toàn bộ công trình và hành lang gắn với công trình.

3. Thời gian sử dụng (mượn) tài sản: Không hạn chế thời gian sử dụng.

4. Trách nhiệm và quyền hạn giữa 2 bên:

- Điện lực chịu trách nhiệm quản lý vận hành phần tài sản lưới điện đã đấu nối và phần hệ thống đo đếm (công tơ) bán điện cho từng căn hộ.

- Chủ đầu tư tiếp tục chịu trách nhiệm quản lý vận hành từ phần sau công tơ.

- Trường hợp khi bị sự cố:

+ Ngành Điện chịu trách nhiệm mua sắm vật tư thiết bị mới để thay thế cho phần lưới điện đã đấu nối bị hư hỏng đến công tơ.

+ Chủ đầu tư chịu trách nhiệm: Toàn bộ chi phí sửa chữa liên quan đến kết cấu tòa nhà và chi phí sửa chữa nhằm đảm bảo tính thẩm mỹ và an toàn.

Biên bản được lập thành 2 bản, mỗi bên giữ 1 bản.

**CHỦ ĐẦU TƯ**

(Ký, ghi rõ họ tên và đóng dấu)



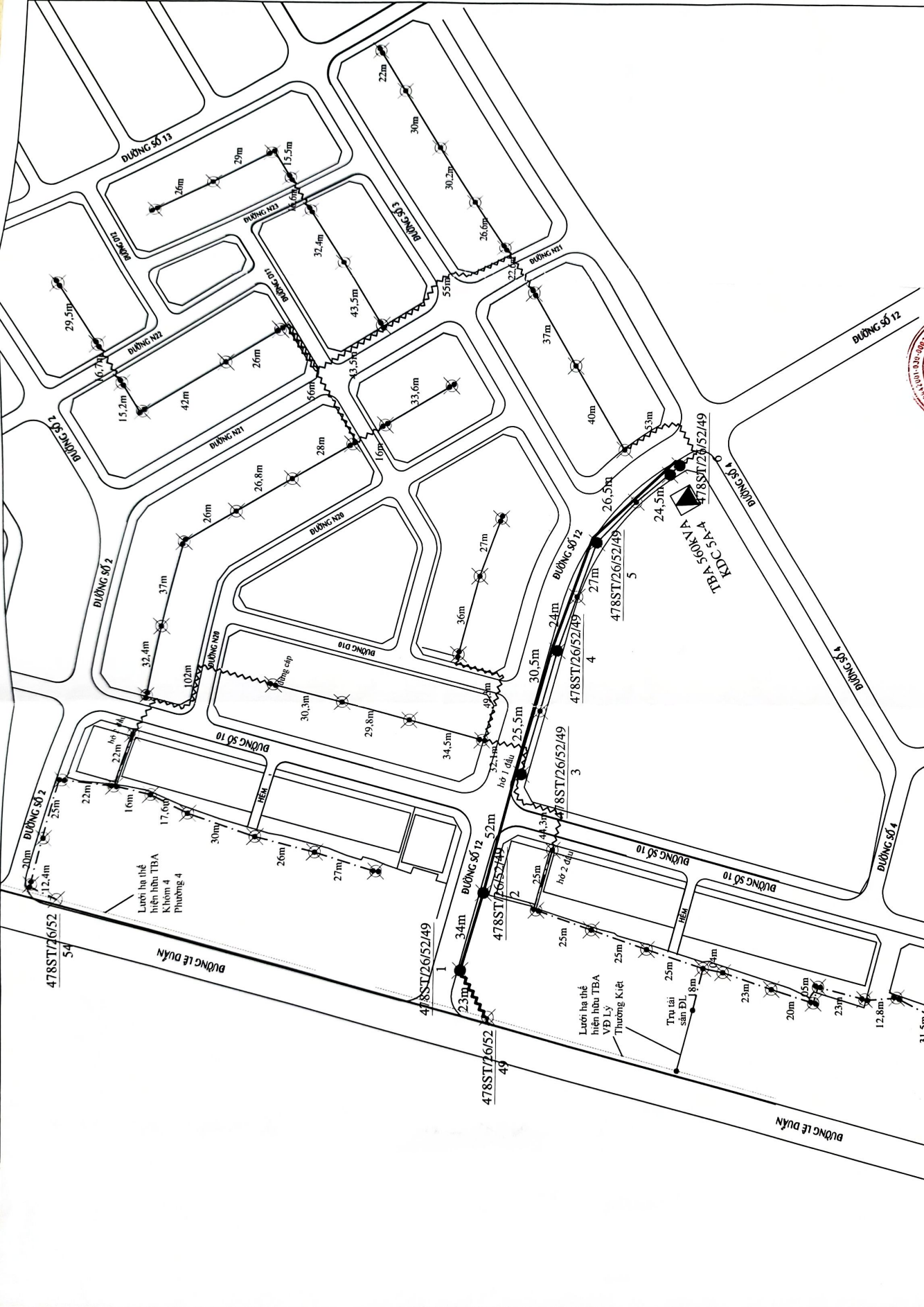
**Dương Thế Nghiêm**

**ĐIỆN LỰC TPST**

(Ký, ghi rõ họ tên và đóng dấu)



**Huỳnh Thanh Tùng**



**BIÊN LƯC**  
 CÔNG TY ĐIỆN LỰC SÓC TRĂNG  
 ĐIỆN LỰC THÀNH PHỐ SÓC TRĂNG

Công trình: Lưới điện trung hạ thế cấp điện Khu dân cư đường số 10, đường số 12 - KDC 5A.  
 Địa điểm: KDC 5A - Phường 4 - TPST - tỉnh Sóc Trăng.

DUYỆT: HUYỀN THANH BẢNG - TS/TCN  
 KIỂM TRA: DƯƠNG T. HỒNG HUE  
 THỰC HIỆN: TRẦN THU HƯƠNG  
 VẼ: TRẦN THU HƯƠNG

**BẢN VẼ MẶT BẰNG**

TL: C.1.1/2022  
 Số tờ: 1

- DÂY TRUNG THỂ NGẮM (Cu/XLPE/DSTA/PVC/Sehh) 3x50mm<sup>2</sup>-24KV DÀI 23m) mượn tại sân
- DÂY TRUNG THỂ NỔI (3ACX50+ACKP50 mm<sup>2</sup> DÀI 244m) mượn tại sân
- DÂY HẠ THỂ NGẮM (Cu/XLPE/DSTA/PVC 3x70+1x50 (457,8m) mượn tại sân
- DÂY HẠ THỂ NỔI (CÁP NHÓM ABC 4x120 mm<sup>2</sup> (938,3m) mượn tại sân
- DÂY HẠ THỂ NỔI (CÁP NHÓM ABC 4x50 mm<sup>2</sup> (496,9m) mượn tại sân
- TRỤ HẠ THỂ ĐÔI, ĐƠN 7,5m mượn tại sân
- TRỤ TRUNG THỂ BTL.T 12m mượn tại sân